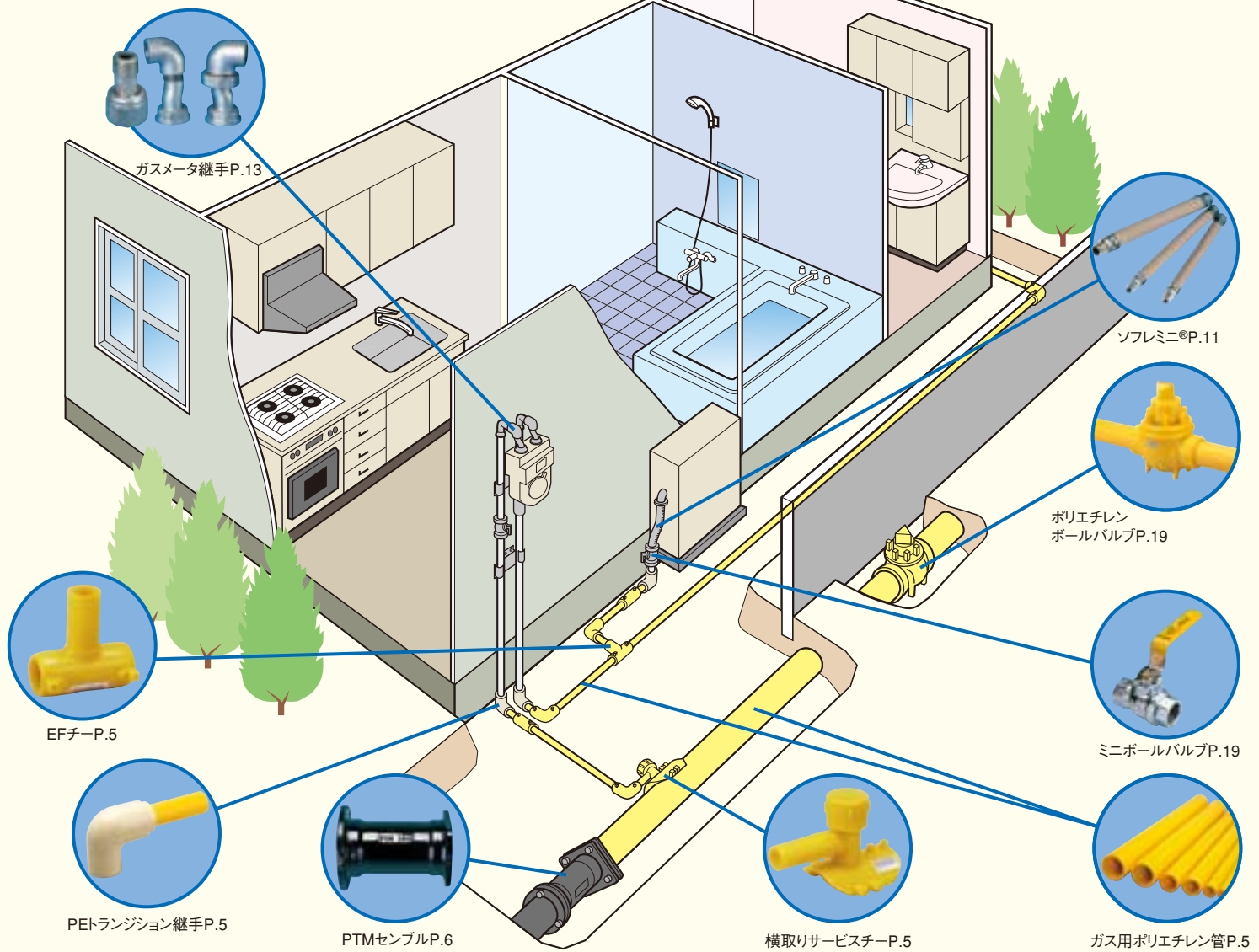




印 ガス配管用管継手類

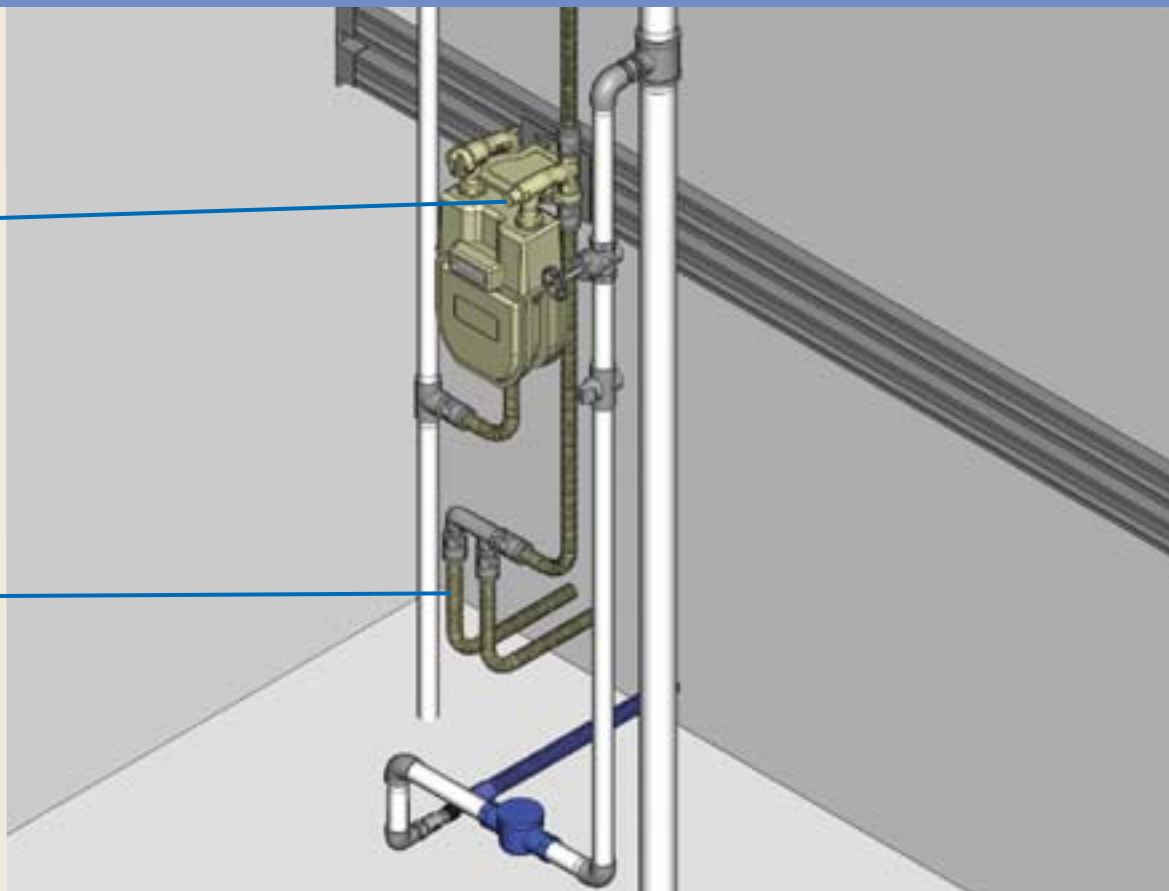
印の製品が各所に使用されています。

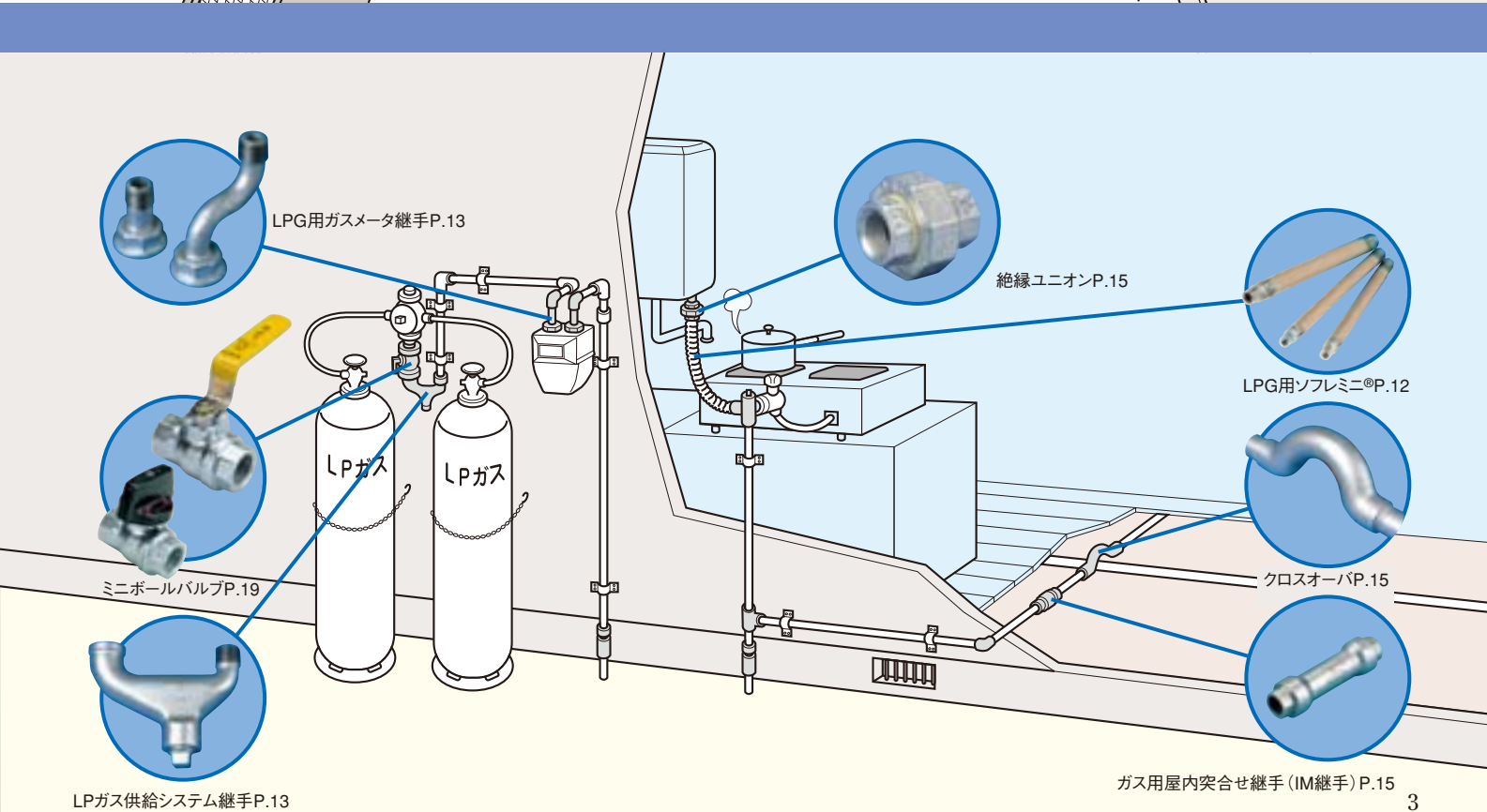
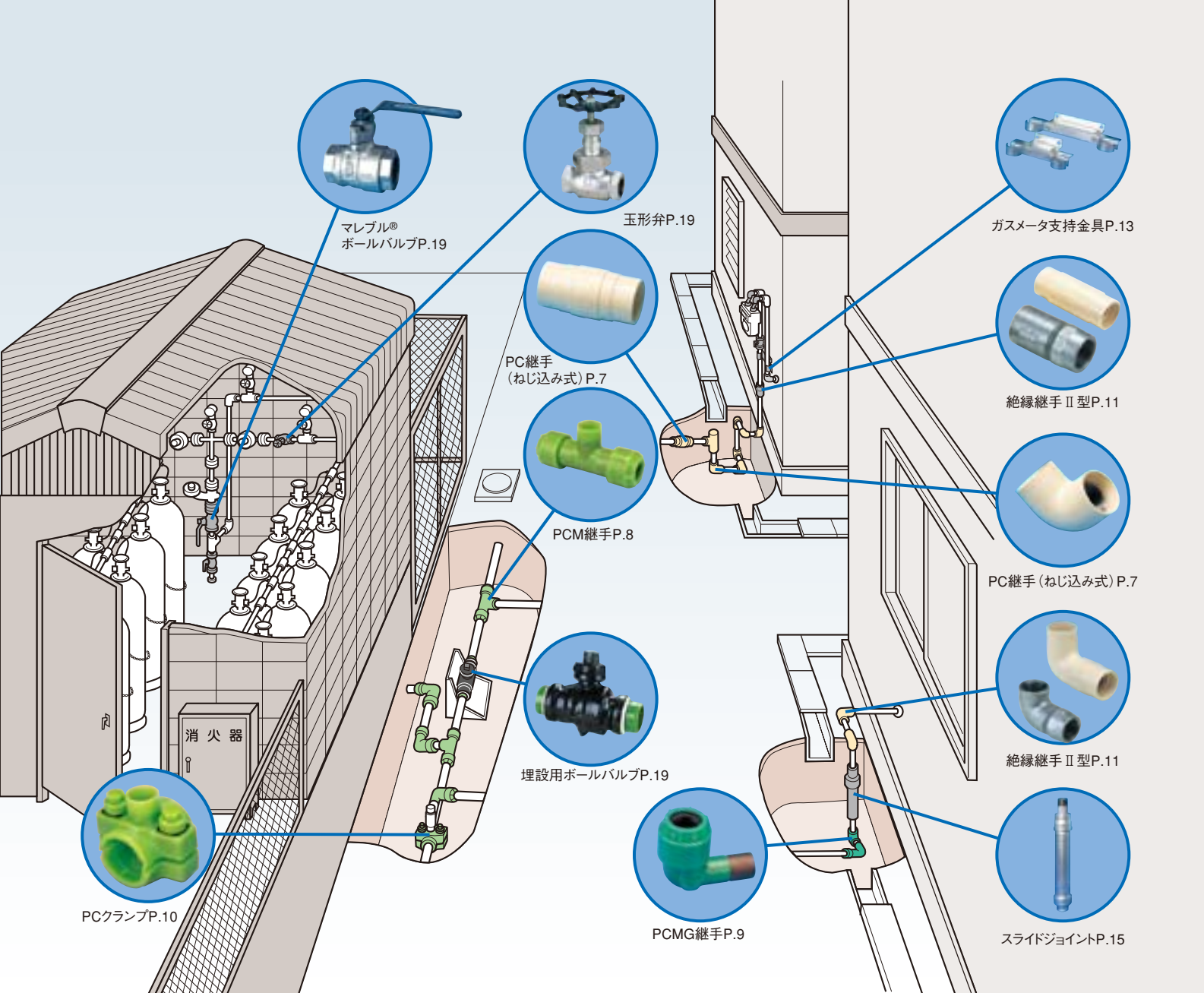


検圧プラグP.18



ソフトレックス®P.12



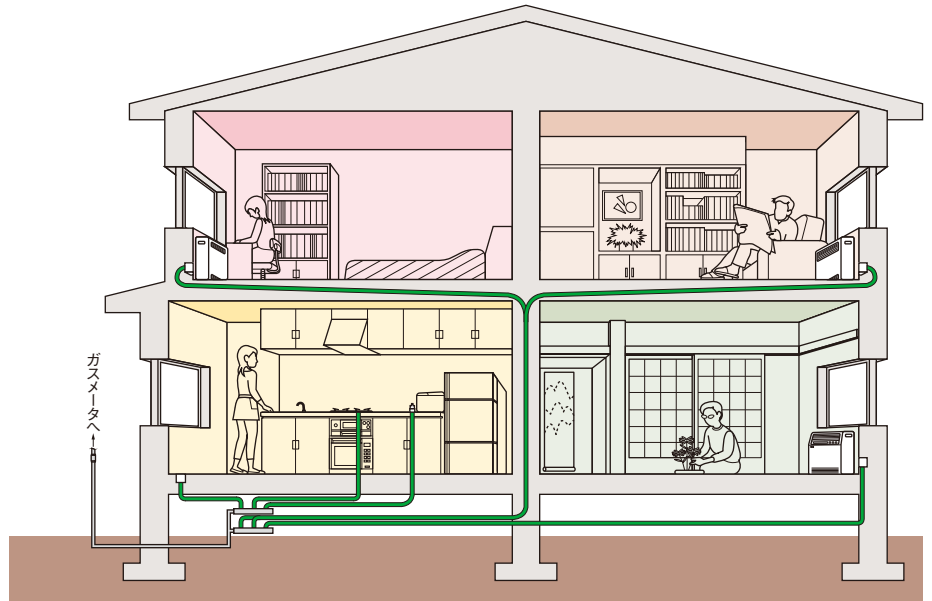


印ソフレックス®はガス自由自在

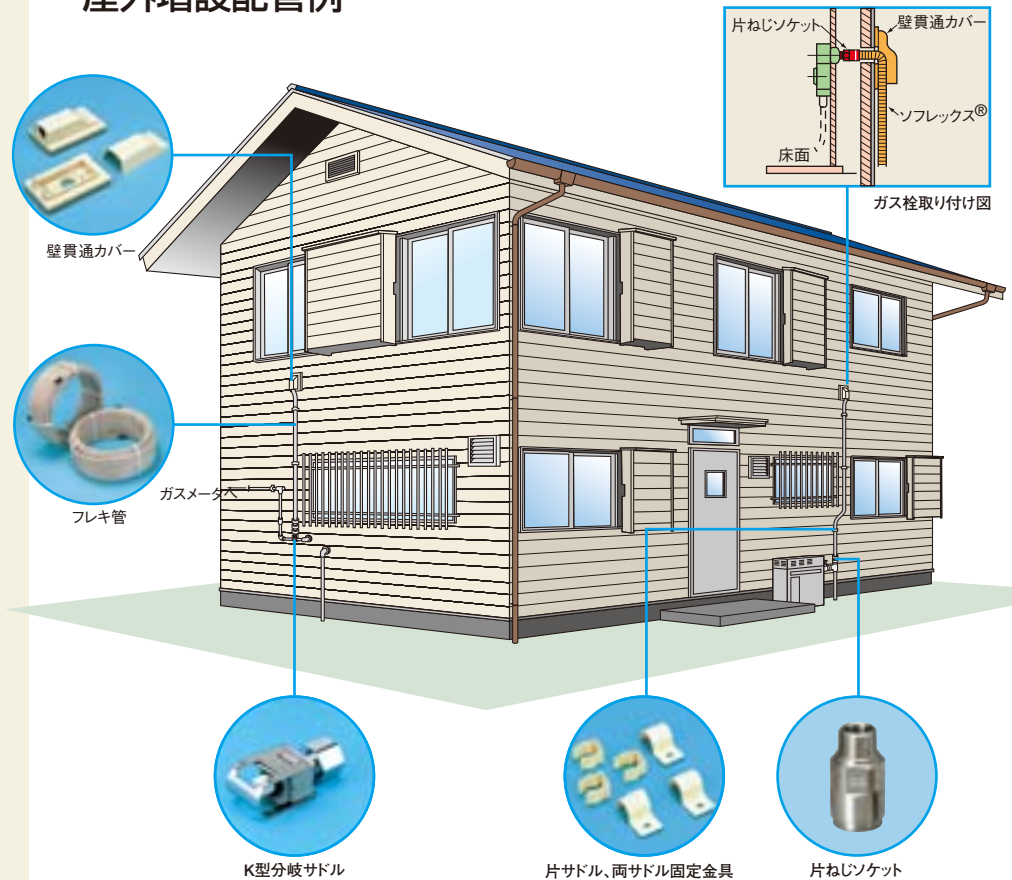
新築戸建住宅配管例

目次

1.ガス用ポリエチレン配管システム P5~6	
日立ガス用ポリエチレン配管システム	P5
PTMセンプル、KPMセンプル、PGM	P6
P-Friends®、再連絡継手	P6
二重管Uターンピース	P6
2.防食継手類 P7~10	
PC継手(ねじ込み式)、PCM継手(100A)	P7
PCM継手	P8
PCMG継手	P9
SGMPC継手、PCクランプ、PCMG水取器	P10
PCコーキングテープ、PCMシールリングセット	P10
3.絶縁継手 P11	
絶縁PCM継手、絶縁継手Ⅱ型	P11
4.フレキ P11~12	
ソフレミニ®	P11
ソフレックス®	P12
5.ガスメータ継手類 P13	
ガスメータ継手、LPG用ガスメータ継手	P13
ガスメータ支持金具、マイコンメータ用ユニオン	P13
LPガス供給システム継手	P13
ガスメータ立て管、鋼管ライザー管	P14
6.その他各種継手類 P15	
スライドジョイント、ラバーシールユニオン	P15
絶縁ユニオン、ガス用屋内突合せ継手	P15
クロスオーバ	P15
クランプ・割スリーブ、スクイズクランプ	P16
トランジションクランプ	P16
同径活管分岐継手、水取りカップ	P17
ガス形ボルト、ホースコック継手	P17
エキスパンション継手	P18
検圧プラグ、テーパねじゲージ	P18
7.ガス配管用マレブルバルブ P19	
ガス埋設配管用ボールバルブ	P19



屋外増設配管例



本カタログは各製品の概要を記載しております。一部製品についての詳細内容は個別のカタログを参照願います。

1 ガス用ポリエチレン配管システム

日立ガス用ポリエチレン配管システム

略号 EF



日立エレクトロフュージョン(EF)システムは、接合面に電熱線を内蔵した継手とポリエチレン管を融着させるシステムです。



推奨マークの取得

ガス用ポリエチレン管等推奨表示制度実施要項に基づいて、推奨マークを取得しました。

●適用範囲

流体：都市ガス、LPガス(埋設配管用)

圧力：0.3MPa未満(ガス工作物技術基準の解釈例の改訂により中圧B(0.3MPa未満)まで適用拡大されました。

中圧B適用に際しては、(社)日本ガス協会発行の「本支管指針」「供給管、内管指針」をご参照ください。

使用環境温度：-5℃~40℃以下

●製作範囲

呼び径300はJIS K 6774の第2種寸法(SDR17)公称外径315対応品

●エレクトロフュージョン継手

品名	呼び径
90°エルボ	EF-L 25~300
45°エルボ	EF-L45 50~300
22.5°エルボ	EF-L225 100~300
11.25°エルボ	EF-L1125 150~300
ソケット	EF-S 25~300
径違いソケット	EF-RS 30×25~300×200
チー	EF-T 25~300
径違いチー	EF-RT 30×25~300×200
キャップ	EF-CA 25~300
ターンピース	EF-TP 100~300
クロス	EF-CRS 100~200
片受けエルボ	EF-KL 150, 200
バルブチー	PEY-VT 25, 30, 50 PEY-VTS
サービスチー	EF-SPT 50×25~200×75
横取りサービスチー	EF-SPYT 50×30~300×75
サドル	EF-SDL 50×25~200×75
水取器	EFY-POT、EF-POT 30×25~200×25, 300×30
バイパスサドル	EF-BYS 50×32~300×50

●ポリエチレン管

長さ(m)	5	(1号管) 25, 30
	5.5	(1号管) 50, 75
		(1号U管) 100U, 150U, 200U
	5.5	(2号管) 150, 200
	5.5	(第2種寸法SDR17公称外径315) 300

●コントローラ

バーコード方式	EFC-102	呼び径25~300
---------	---------	-----------

●特長

1.優れた可とう性

従来の鋼管、鋳鉄管に対して可とう性・柔軟性に富んだ材質を使用し、地盤沈下や万一の地震・凍上等による地盤変位に対しても、優れた特性を発揮します。

2.良好な耐腐食性

ポリエチレン製の管と継手は、耐アルカリ・耐酸性に優れ、腐食・電食の心配がありません。

3.優れた施工性

ポリエチレン製の管は従来の鋼管、鋳鉄管に対して軽量で可とう性に優れ、曲げ配管も可能です。(但し、許容曲げ半径以内です。)また、EF継手により接続作業も簡単で狭いスペースでも施工が可能のため、掘削作業の軽減が図れます。

※許容曲げ範囲

- (1) 曲げ対象部が管単体のみの場合：管外径の15倍以上
- (2) 曲げ対象部に継手を含まれる場合：管外径の75倍以上

4.豊富な品揃え

当社ガス用ポリエチレン配管システムは、呼び径25~※300まで各種パイプに加え、継手についても、ソケット・エルボ・チー・サドルの他、各種トランジション継手等豊富なアイテムを取り揃え、本支管から供給管までの幅広いニーズに対応いたします。

※2 JIS K6774の第2種寸法(SDR17)公称外径315対応品

5.安全性・汎用性を追求したコントローラ

当社EFシステムのコントローラは2次側電圧を低電圧化しており安全性、汎用性を考慮するとともに、融着不良・電圧異常等の異常検出機能を備え、1台で当社EF継手全品種の融着が可能です。

●PETランジション継手

品名	呼び径
トランジションエルボ	PETL-Y 25~75
	PETRL-Y 25×3/4, 30×1
トランジションサービスチー	PETST-Y 25~75
トランジションバルブチー	PETVT-Y 25~75
トランジション径違いソケット	PETRS-Y 25×3/4
パーヅ付きキャップ	PCA-TL-Y 50×25~200×25
	PETRCL 30×25~80×50
	TRCL 100×50~200×50
トランジションクランプ	TRTCL 100×50~150×75
メカPCMGトランジションエルボ	PCMG-TLY 25~75
メカPCMGトランジションソケット	PCMG-TSY 25~75
メカPCMGトランジションエルボ	PCMG-TLY 25, 30, 30×25
メカPCMトランジションソケット	PCM-TSY 25, 30, 30×25
メカSGMトランジションエルボ	SGM-TLY 25~75
メカSGMトランジションソケット	SGM-TSY 25~75
TM型鋳鉄管用PETランジションソケット	TM-TRF-Y 100~200
GMⅡ型鋳鉄管用PETランジションソケット	GM-TRF-Y 100~300
鋼管用PETランジションソケット	K-TRF-Y 100~200
鋼管用PETランジションソケット(溶接タイプ)	K-TRF-SY 50~300
メカ接続用トランジションソケット	K-TRF-MY 100~200
鋼管用トランジションソケット(フランジ型)	K-TRF-FY 50, 75
PTMサンプル	PTM 100~300
KPMサンプル	KPM 100~300
PGM	PGM-PE 100~300
P-Friends® K型(鋼管用)	EF-KTR 100~200
P-Friends® P型(2層管用)	EF-PTR 100~200
P-Friends® G型(GMⅡ型用)	EF-GTR 100~200

PTMセンブル

略号 PTM



TM型ダクタイル鋳鉄管とガス用ポリエチレン管とのトランジション継手

KPMセンブル

略号 KPM



鋼管（配管用炭素鋼鋼管、ポリエチレン二層被覆鋼管）とガス用ポリエチレン管とのトランジション継手

PGM

略号 PGM



GM II型ダクタイル鋳鉄管とガス用ポリエチレン管とのトランジション継手

P-Friends® (K型、P型、G型)

略号 EF-KTR、EF-PTR、EF-GTR



配管用炭素鋼鋼管、ポリエチレン二層被覆鋼管およびGM II型ダクタイル鋳鉄管とガス用ポリエチレン管とのトランジション継手

印再連絡継手

略号 T-JSR



スクイズカッターを使った鋼管（配管用炭素鋼鋼管、ポリエチレン被覆鋼管）のスクイズ遮断部から再連絡可能とした継手

●特長

- 1.再連絡継手のガス用ポリエチレン管部にキャップ、穿孔機口にプラグをすれば閉止栓として使用できます。
- 2.専用穿孔機を使用して狭いスペースで、無漏洩で再配管できます。
- 3.防食処理が不要です。

●製作範囲

呼び径(A)	ガス用ポリエチレン管側	鋼管側
25	呼び径30	呼び径25A
32	呼び径30	呼び径32A

印二重管Uターンピース

略号 EF-UTP



●特長

- 1.道路部分の二重掘削を回避することができます。
- 2.計画的な経年管の入替えをバックアップする事ができます。

●用途

ガス低圧配管 経年既設埋設配管更新用

●製作範囲

呼び径 25、30

2 防食継手類

印PC継手(ねじ込み式)

略号 PC



印PC継手は印マレプル®継手の外面を塩化ビニル樹脂で被覆したねじ込み式の防食継手です。

●特長

1. 自社一貫生産ラインで徹底した品質管理を行っております。
2. 樹脂被覆は十分な強度や耐低温度(-5℃)性能を備えています。
3. 特殊形状のスリーブ(受口)とコーキング材でパイプとの接続部は外部腐食から護られます。

●適用範囲

1. 使用箇所：地中埋設配管(*)、建物コンクリート壁貫通部等
*ねじ接合での地中埋設配管は使用できる範囲が法令等により限られるので、法令等に当たって使用してください。
2. 適用管種：ポリエチレン被覆鋼管 (JIS G 3469)
配管用炭素鋼鋼管 (JIS G 3452)
硬質塩化ビニル被覆鋼管

●配管方法

PCコーキングテープとPCゴムリングを使用する2つの方法があります。

●製作範囲

品名	呼び(B)
エルボ	1/2~3
めすおすエルボ(ロング形)	1/2~2
チー	1/2~3
めすおすチー(ロング形)	3/4~2、3
ソケット	1/2~3
ニップル	1/2~3
45°エルボ	1/2~1
プラグ	1/2~2、3
バルブチー	1~2
径違いエルボ	3/4~2
径違いソケット	3/4~3
径違いチー	3/4~3
径違いめすおすチー(ロング形)	3/4~3

印PCM継手(100A)

略号 PEM



都市ガス、LPガスの埋設配管用の呼び径100Aメカニカル継手です。

●特長

1. スパナのみで作業ができます。
六角ナットをスパナまたはラチェットレンチ等で締付けるだけで接続できます。
2. 防食作業の必要がありません。
継手外面が樹脂被覆(ナイロン12コーティング)と耐食部材(ステンレス)からなり、腐食の心配がありません。
3. トランジション継手として使用できます。
フランジとパッキンセットを交換することでガス用ポリエチレン管、ポリエチレン二層被覆鋼管へも使用できます。

●適用範囲

1. 流体：都市ガス、LPガス
2. 温度・圧力：-10℃~40℃ 0.3MPa未満
3. 管種：ガス用ポリエチレン管 (JIS K 6774)
ポリエチレン二層被覆鋼管 (JIS G 3469 P2S)
配管用炭素鋼鋼管 (JIS G 3452)

●製作範囲

呼び径 100A ソケット
呼び径 100A×40A 枝ねじチーズ

●パッキンセット

・ポリエチレン管との接続側

・鋼管との接続側



PEM-PPAC 100 U



PCM-PPAC 100

印PCM継手 (20A~40A)

略号 PCM



●特長

- 優れた防食性
PCM継手の鉄地部分は外面樹脂被覆およびPCMシーリング・PCコーキングテープにより腐食を防ぎ、またマクロセル電流の流出も防止します。
- 外力による配管損傷を防止
- 優れた抜け出し阻止力
- 施工が容易
- 各種の管に対応

●適用範囲

- 流体：都市ガス、LPガス
 - 温度：-10℃~40℃
 - 圧力：0.3MPa未満
 - 管種：ポリエチレン一層被覆鋼管 (JIS G 3469 P1H)
ポリエチレン二層被覆鋼管 (JIS G 3469 P2S)
配管用炭素鋼鋼管 (JIS G 3452)、
ガス用ポリエチレン管 (JIS K 6774)
- ※管の種類に応じてパッキンセットを使い分けてください。

●製作範囲

品名	呼び径 (A)
エルボ、おねじ付エルボ、めねじ付エルボ、サービスチー、プラグ、ソケット、おねじ付ソケット	20~40
枝ねじチー、チー	25~40

●パッキンセット



Sパッキンセット

Pパッキンセット

PEパッキンセット

品名	適用管種
PCM-Sパッキンセット (PCM-SPAC 20S~40S)	ポリエチレン一層被覆鋼管 (JIS G 3469 P1H)
PCM-Pパッキンセット (PCM-PPAC 20~40)	ポリエチレン二層被覆鋼管 (JIS G 3469 P2S) 配管用炭素鋼鋼管 (JIS G 3452)
PCM-PEパッキンセット (PCM-PAC PE25S、PE30S)	ガス用ポリエチレン管 (JIS K 6774)
PCM-Zパッキンセット※(絶縁型) (ZPCM-PAC 20~40)	ポリエチレン一層被覆鋼管

※Zパッキンセットは絶縁型のPCM継手 (ZPCM継手) と同一の袋内に1ケずつ梱包されています。
Zパッキンセットは絶縁ナット (アイボリー色) 側へご使用ください。

印PCM継手 (50A・80A)

略号 PCM



●特長

- 優れた防食性
- 外力による配管の損傷を防止
- 優れた抜け出し阻止力
- 施工が容易
- 各種の管に対応

●適用範囲

- 流体：都市ガス、LPガス
 - 温度：-10℃~40℃
 - 圧力：0.3MPa未満
 - 管種：ポリエチレン二層被覆鋼管 (JIS G 3469 P2S)
配管用炭素鋼鋼管 (JIS G 3452)
ガス用ポリエチレン管 (JIS K 6774)
- ※管の種類に応じてパッキンセットを使い分けてください。

●製作範囲

エルボ、おねじ付エルボ、めねじ付エルボ、枝ねじチー } 50A・80A
ソケット、おねじ付ソケット、プラグ

●パッキンセット



Pパッキンセット



Gパッキンセット



絶縁パッキンセット



PEMパッキンセット

品名	適用管種
PCM-Pパッキンセット (PCM-PPAC 50、80)	ポリエチレン二層被覆鋼管 (JIS G 3469 P2S)
PCM-Gパッキンセット (PCM-GPAC 50、80)	配管用炭素鋼鋼管 (JIS G 3452)
PCM絶縁パッキンセット (PCM-ZPAC 50、80)	ポリエチレン二層被覆鋼管 (JIS G 3469 P2S)
PCM-PEMパッキンセット (PCM-PAC PE50、PE75)	ガス用ポリエチレン管 (JIS K 6774)

PCMシーリングは別売品です。

印PCMG継手 (20A~80A)

略号 PCMG



● 特長

- 1.信頼性の高い防食配管が行えます。
- 2.外力による配管の損傷を防止します。
- 3.管の抜け出し阻止力が大きい継手です。
- 4.配管作業が容易に行えます。
- 5.各種の管に使用できます。(4管種対応)

● 適用範囲

- 1.流体：都市ガス、LPガス
 - 2.温度：-10℃~40℃
 - 3.圧力：0.3MPa未満
 - 4.管種：ポリエチレン一層被覆鋼管 (JIS G 3469 P1H)
ポリエチレン二層被覆鋼管 (JIS G 3469 P2S)
配管用炭素鋼鋼管 (JIS G 3452)
ガス用ポリエチレン管 (JIS K 6774)
- ※管の種類に応じてパッキンセットを使い分けてください。

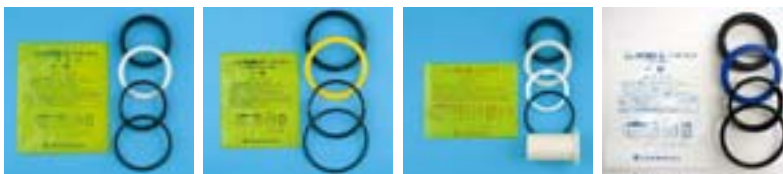
都市ガス、LPガスなどの埋設配管の腐食防止策に応じて開発した防食継手です。

埋設配管に使用されるポリエチレン被覆鋼管やポリエチレン管など各種配管に対応でき、パッキンセットの使い分けで各種配管の接続ができる信頼性の高い防食継手です。

● 製作範囲

アイテム 呼び径(A)	エルボ	おねじ付 エルボ	めねじ付 エルボ	45° エルボ	22.5° エルボ	ストリート エルボ	チー	枝ねじ チー	サービス チー	ソケット	おねじ付 ソケット	プラグ	バルブ チー	サービス チー
	PCMG-L	PCMG-ML	PCMG-FL	PCMG-L45	PCMG-L22.5	PCMG-SL	PCMG-T	PCMG-FT	PCMG-ST	PCMG-S	PCMG-MS	PCMG-P	PC-VT	PC-VTST
20	●	●	●						●	●	●	●		
25	●	●	●	●		●	●	●	●	●	●	●	●	●
32	●	●	●	●		●	●	●	●	●	●	●	●	●
40	●	●	●	●	●	●	●	●	●	●	●	●	●	●
50	●	●	●	●	●	●	●	●	●	●	●	●	●	●
80	●	●	●	●	●	●	●	●		●	●	●		●
25×20			●					●	●					
32×20								●						
32×25	●							●			●			
40×20								●						
40×25								●						
40×32										●				
50×25								●						
50×32								●						
50×40										●				
80×32								●						
80×40								●						
80×50								●		●				

● パッキンセット (20A~80A) (水密パッキンリング方式)



Sパッキンセット Pパッキンセット PEパッキンセット Gパッキンセット

● パッキンセット (50A・80A) (水密PCコーキングテープ方式)



Sパッキンセット Pパッキンセット Gパッキンセット

品名	適用管種
PCMG-Sパッキンセット (PCMG-PAC S20~S80)	ポリエチレン一層被覆鋼管 (JIS G 3469 P1H)
PCMG-Pパッキンセット (PCMG-PAC P20~P80)	ポリエチレン二層被覆鋼管 (JIS G 3469 P2S) 配管用炭素鋼鋼管 (JIS G 3452)
PCMG-PEパッキンセット (PCMG-PAC PE25N~PE75N)	ガス用ポリエチレン管 (JIS K 6774)
PCMG-Gパッキンセット (PCMG-PAC G20~G80)	配管用炭素鋼鋼管 (JIS G 3452)

PCMG継手パッキンセットには、ナット用Oリングが付属となっています。
PCコーキングテープは不要です。

品名	適用管種
PCMG-Sパッキンセット (PCMG-PAC BS50, BS80)	ポリエチレン一層被覆鋼管 (JIS G 3469 P1H)
PCMG-Pパッキンセット (PCMG-PAC BP50, BP80)	ポリエチレン二層被覆鋼管 (JIS G 3469 P2S) 配管用炭素鋼鋼管 (JIS G 3452)
PCMG-Gパッキンセット (PCMG-PAC BG50, BG80)	配管用炭素鋼鋼管 (JIS G 3452)

PCMG継手パッキンセットには、ナット用Oリングが付属となっています。
施工時は別売のPCコーキングテープが必要です。

印SGMPC継手

略号 SGMPC



従来のSGMジョイントをベースとし、埋設配管での継手防食の目的で、継手本体およびナットの外面に特殊ポリエチレン樹脂を被覆したメカニカル継手です。

●適用範囲

- 1.流体：都市ガス、LPガス
- 2.温度：-10℃～40℃
- 3.圧力：0.3MPa未満
- 4.管種：

ポリエチレン 二層被覆鋼管	(JIS G 3469 P2S)	標準用パッキンセット使用
配管用炭素鋼鋼管	(JIS G 3452)	裸管用パッキンセット使用

印PCクランプ

略号 ZPC-CL



印PCクランプは、溶融亜鉛めっき品のクランプを形状変更し、外面に塩化ビニル樹脂ライニングを施した防食形の各種鋼管用分岐取り出し継手です。

●適用範囲

- 1.流体：都市ガス、LPガス
- 2.管種：ポリエチレン一層被覆鋼管 (JIS G 3469 P1H)
ポリエチレン二層被覆鋼管 (JIS G 3469 P2S)
配管用炭素鋼鋼管 (JIS G 3452)

●製作範囲

40A×25A、50A×25A、50A×32A、80A×25A、80A×50A

印PCMG水取器

略号 PCMG-POT



埋設ガス配管内にたまった水を取り除くため開発された継手です。重防食塗装を施しておりますので防食性能に優れています。

●適用範囲

- 1.流体：都市ガス、LPガス
- 2.管種：配管用炭素鋼鋼管 (JIS G 3452)
ポリエチレン一層被覆鋼管 (JIS G 3469 P1H)
ポリエチレン二層被覆鋼管 (JIS G 3469 P2S)

●製作範囲 50A、80A

印PCコーキングテープ

略号 PC-TAPE



PCコーキングテープは、粘着性ブチルゴムを厚さ3mmのゴム粘土状のテープに成形したもので、微細なすきまを充填する性能に優れています。

印PCMシールリングセット

略号 PCM-SR



PCMシールリングは半透明の薄いポリエチレンケースに特殊なブチルゴムを充填したものです。

PCMシールリングセットはポリエチレン一層被覆鋼管用およびガス用ポリエチレン管用としてPCMシールリングと必要長さに切断したPCコーキングテープとを30組ずつ同梱包したものです。

3 絶縁継手類

印絶縁PCM継手

略号 ZPCM



従来の印PCM継手をベースとし、ポリエチレン被覆鋼管 (JIS G 3469) に使用する接続パイプ間の電気絶縁機能を持ったメカニカル式外面プラスチック被覆継手です。

●特長

1. 印PCM継手と同様優れた防食性があり、また絶縁側ナットは、内周部に強化ポリカーボネート製の絶縁リングが組み込んであり、十分な電気絶縁性能を發揮します。
2. 配管作業が簡単 (ロック機構付メカニカル継手)
3. 優れた耐久性
4. 品種対応が容易

●適用範囲

1. 流体：都市ガス、LPガス
2. 温度：-10℃～40℃
3. 圧力：0.3MPa未満
4. 管種：ポリエチレン被覆鋼管 (JIS G 3469)

●製作範囲 20A～80A

印絶縁継手Ⅱ型

略号 KZ、PC-KZ



印絶縁継手Ⅱ型は、コンクリートと土壌との間で形成される電池に起因する腐食を防止する目的で開発された管路を電氣的に絶縁する継手です。

●特長

1. 優れた絶縁抵抗
2. コンパクトな設計
3. 優れた強度
4. 優れた耐火炎性
5. 優れた耐湿、耐水性
6. 豊富な品揃え

●適用範囲

1. 流体：都市ガス、LPガス
2. 温度：-10℃～40℃
3. 圧力：0.3MPa未満
4. 管種：ポリエチレン被覆鋼管 (JIS G 3469)
硬質塩化ビニル被覆鋼管
配管用炭素鋼鋼管 (JIS G 3452)

●製作範囲

- 絶縁ソケット (白品、プレコート品) 15A～50A、80A、100A (白品のみ)
絶縁エルボ (白品、プレコート品) 15A～50A

4 フレキ

印ソフレミニ®

略号 FHO他



●特長

1. LPG・都市ガスの固定形ガス機器の接続に対応。用途に合わせて選べます。
2. 両側ユニオン構造で施工が容易
3. チューブのフレアシート部はメタルシールによる気密構造
4. 樹脂コーティングし、さらに保護管を被覆したチューブと黄銅製金具による耐腐食構造

●都市ガス用

- 屋内外兼用型 (FHO) ● 屋内専用小型湯沸器用 (FHK)
- 屋内専用型 (FHI)

●LPG用

- 屋内外兼用型 (FHO-L) ● 屋内専用型 (FH-L)

ソフレミニの接続対象機種 (例)

用途	機器の種類	屋内	屋外
調理機器	固定形	●	×
	移動設置形	×	×
湯沸器	先止め式瞬間湯沸器	●	●
	貯湯湯沸器	●	●
	元止め式瞬間湯沸器	●	●
ふろがま	ふろがま	×	●
暖房機器	固定形	●	●
	移動設置形 (FF式を含む)	×	×

禁止

- ・ソフレミニは固定形ガス機器の接続用です。移動形ガス燃焼機器 (卓上コンロ、ガステーブル、ガス炊飯器など) には使用しないでください。フレキホースの割れ、ガス漏れの原因となります。
- ・固定形ガス燃焼機器においても、ソフレミニに振動が加わる機器 (GHP など) や変位が加わる機器 (調理用大鍋一体ガス機器など) には使用しないでください。フレキホースの割れ、ガス漏れの原因となります。

●製作範囲

[呼び(B)]

長さ(mm)		200	250	300	350	400	450	600	900	1200
都市ガス	FHO	1/2,3/4	1/2,3/4,1	1/2,3/4	1/2,3/4	1/2,3/4				
	FHI	1/2,3/4	1/2,3/4	1/2,3/4	1/2,3/4	1/2,3/4				
	FHK	1/2	1/2	1/2	1/2	1/2				
LPG	FHO-L	1/2,3/4	1/2,3/4	1/2,3/4			1/2,3/4			
	FH-L			1				1/2	1/2	1/2



■ ガス用ステンレス鋼フレキシブル管



● 特長

1.優れた作業性

- フレキ管が通るだけの狭いスペースでも配管が可能です。(ユニット、パネル工法等の住宅に対応)
- 配管途中の接続が少ないため施工時間の短縮が可能です。(作業能率の向上により建築工程に対応)
- 屋内作業が多いため配管工程が天候に影響されることが少なくなります。

2.優れた安全性

- フレキ管の材質はステンレス鋼(SUS304)であり、耐食、耐久性に優れています。
- 壁内、床下等の隠ぺい部に接続部がないので、維持管理が容易です。
- 釘打ち、壁貫通工事、踏みつけに対しても専用の防護部材を別途用意いたしております。

3.LPG配管にはLIA検査合格品を使用

- LIAとは日本LPガス機器検査協会を意味し、LPGにはLIA自主検査合格品が使用されます。
- LIA検査規定には10A、15A、20A、25Aの4種類が規定されており、当社はこの4サイズすべて合格した製品を販売しております。なおLIA検査合格品には、生産物賠償責任保険がかけられております。

4.漏れ発見機能を持つ構造を採用

万一フレキ管本体に誤って釘が打たれてしまった場合でも、気密検査(気圧検査機・石鹼液等)時に容易に発見できる構造とし、安全性の一層の向上を図りました。

● 製作範囲 8A~32A

プレハブ工法、ツーバイフォー(2×4)工法など近代工法への対応を考慮したガス用ステンレス鋼フレキシブル管(フレキ管)と継手を用いた配管システムです。

従来のねじ接続配管と異なり、近代工法における狭いスペース配管や短い工事期間にも十分対応できるだけでなく、安全性、施工性も一段と向上。より自由なガス栓プランが可能です。

● 適用範囲

- 1.流体：都市ガス、LPガス
- 2.圧力：15kPa以下

■ プッシュインパクト®継手



● 特長

1.施工工程の簡素化

フレキ管を継手に挿入するとリテーナがロックされます。これにより従来必要だったナット押しが不要となり、狭い場所での施工が容易になります。

2.フェイルセーフ機能により施工完了を確認

挿入後にフレキ管を引っ張り、インジケータが現れれば、正常な施工完了のしるしです。

※スプリングが作動し、リテーナがロックされる適正な位置まで管が押し込まれないと、フレキ管は引き抜けてきます。

3.長期シール性能を実現

挿入したフレキ管とパッキンは、スプリングがパッキンを押し続けることによりフレキ管との面圧が維持されるため、長期シール性能を実現します。

4.施工性が向上

- スプリング作動時の手ごたえ(音や感触)によりフレキ管の挿入完了を確認することができます。
- ガス栓の位置変え、配管の変更が必要な場合でも、フレキ管を切断することなく継手を取り外すことができるため、フレキ管の再使用が可能になります。但し、フレキ管の接続部の状況により、フレキ管先端の切り直しが必要となる場合があります。また、継手の再使用はできません。

● 製作範囲

品名	呼び径	品名	呼び径
片ねじソケット	FIS 8A~25A	片ねじエルボ	FIL 10A~15A
両メカソケット	FIW 10A~25A	サテライトチーズ	FIST 10A×10A
	FIRW 25A×20A	分岐チーズ	FIT 10A~25A
めねじソケット	FITS 10A~25A×1/2*	増設分岐継手	FIBT 10A

*片側めねじソケットです。

5 ガスメータ継手類

㊦印 ガスメータ継手

略号 NGM、TGM



汎用ガスメータ継手
(NGM)

T形ガスメータ継手
(TGM)

●適用範囲

1. 流体：都市ガス
2. 管種：配管用炭素鋼鋼管 (JIS G 3452)

㊦印 LPG用ガスメータ継手

略号 RGMS他



●適用範囲

1. 流体：LPガス
2. 管種：配管用炭素鋼鋼管 (JIS G 3452)
ポリエチレン被覆鋼管 (JIS G 3469)

㊦印 ガスメータ支持金具

略号 TGM FIX



●製作範囲

20A、25A、32A、40A、25A×20A

※ガスメータに合わせて各種サイズ製作いたします。

㊦印 マイコンメータ用ユニオン

略号 MCGM



●特長

1. 従来の配管スペースでもマイコンメータに接続可能です。
2. コンパクトで施工が容易です。

●適用範囲

流体：都市ガス、LPガス

㊦印 LPガス供給システム継手

略号 UDS



㊦印LPガス供給システム継手は、ガス供給を中断せず、安全にしかも簡単に配管検査、ガスの置換、ドレン抜き作業が行えます。

●適用範囲

1. 流体：LPガス
2. 管種：配管用炭素鋼鋼管 (JIS G 3452)

●製作範囲 $\frac{1}{2}$ - 100

印ガスメータ立て管

略号 MTT



印ガスメータ立て管は、ポリエチレン管と鋼管を一体としたガスメータへの立ち上がり管です。

● 特長

- 1.土中でのねじ接続が少なくなり、電気絶縁性能が付与され安全性が向上します。
- 2.現地でのねじ切り、ねじ込み作業が減少し、施工性が向上します。
- 3.メータユニットと組み合わせてご使用いただければ、立て管から絶縁継手とガス栓が無くすっきりとした配管が可能です。
- 4.耐火性が優れているので安心して使用できます。

● 用途

ガス低圧配管用ガスメータ立ち上がり部

● 製作範囲

呼び径	ガス用ポリエチレン管側	カラー鋼管側
25×20A	呼び径25	呼び径20A
25×25A	呼び径25	呼び径25A
30×25A	呼び径30	呼び径25A

印鋼管ライザー管

略号 MTRS・MTRL



● 特長

- 1.土中でのねじ接続がなくなり、電気絶縁性が付与され安全性が向上します。
- 2.耐火性が優れているので安心して使用できます。
- 3.現地でのねじ切り、ねじ込み作業が減少し、施工性が良くなります。
- 4.フーチンが浅い場合にも適用可能です。(曲管形ライザー管の場合、地面からのフーチン深さで約10cmまで対応可能)

● 用途

ガス低圧配管用ガスメータ立ち上がり部

● 製作範囲

品名	呼び径	ガス用ポリエチレン管側	カラー鋼管側
MTRS	30×25A	呼び径30	呼び径25A
MTRL	30×25A	呼び径30	呼び径25A

6 その他各種継手類

㊦印スライドジョイント

略号 ESJ



地盤沈下や寒冷地における凍上(地中の水分が凍って地面・レールが持ち上がる)などによる埋設配管の変位に対する継手です。

●特長

1. 軽い力で伸縮します。
2. 配管作業が簡単です。
3. 変位吸収量は300mmです。
4. 内筒管はエポキシコーティング、その他は溶融亜鉛めっきが施してあります。

●適用範囲

1. 流体：都市ガス、LPガス
2. 管種：配管用炭素鋼鋼管 (JIS G 3452)
ポリエチレン一層被覆鋼管 (JIS G 3469 P1H)
ポリエチレン二層被覆鋼管 (JIS G 3469 P2S)
(建物へ引込まれる供給管の立上がり部)
3. 圧力：5 kPa以下
※施工後は、防食テープ等で防食処理を行ってください。

- 製作範囲 1B、 $\frac{1}{4}$ B、 $\frac{1}{2}$ B、2B、3B

㊦印ラバーシールユニオン

略号 RSU



㊦印RSユニオンは、屋内配管に使用できる信頼性の高いユニオンです。

●特長

1. 厚さの厚い合成ゴム製ガスケットとメタルタッチシートによる二重シール構造ですから、ガスもれの心配がなく屋内配管に使用できます。
2. 万一火災時にガスケットが焼けても、メタルシート部がガスもれをごくわずかに押さええます。

●適用範囲

1. 流体：都市ガス、LPガス
2. 管種：配管用炭素鋼鋼管 (JIS G 3452)

- 製作範囲 $\frac{1}{2}$ B、 $\frac{3}{4}$ B、1B

㊦印絶縁ユニオン

略号 ZRSU



器具まわりに使用すると便利なユニオン形の絶縁継手です。

●特長

1. 電気絶縁抵抗は10MΩ以上あります。
2. 厚さの厚い合成ゴム製ガスケットとメタルタッチシートによる二重シール構造ですから、屋内配管に使用できます。
3. 万一火災時にガスケットが焼けても、メタルシート部がガス漏れをごくわずかにおさええます。

- 製作範囲 $\frac{1}{2}$ B、 $\frac{3}{4}$ B、1B

㊦印ガス用屋内突合せ継手

略号 IMS



㊦印ガス用屋内突合せ継手はシール性が高く、火災や地震等に対しても安全に対応できる、信頼性の高いパッキン形の継手です。

●適用範囲

1. 流体：都市ガス、LPガス
2. 管種：配管用炭素鋼鋼管 (JIS G 3452)

- 製作範囲 15A～80A

㊦印クロスオーバ

略号 OS,NOS



屋内の床上ころがし配管では、ガス配管が給水管や給湯管と交差する場合があります。㊦印クロスオーバはこのようなケースに使用すると便利な継手です。

- 製作範囲 $\frac{1}{2}$ B、 $\frac{3}{4}$ B

印 クランプ・印 割スリーブ

略号 PCCL、CL

略号 TCL



印クランプによる鋼管からの分岐取出し



印割スリーブによる鑄鉄管からの分岐取出し

従来都市ガス埋設配管において本支管から供給管を取出す場合、切断取出し工法がとられていましたが、この工法は取出し作業時間が長く、作業者の熟練を要し、又、掘削面を広く取る必要があるなどの問題点がありました。今日の道路事情の悪化、熟練作業者の不足などから作業の省力化が望まれており、当社ではこれらの要望に応じて、クランプと割スリーブを用意しております。

●適用範囲

- 1.流体：都市ガス、LPガス
- 2.管種：

管種	品名	クランプ		割スリーブ
		PCCL	CL	TCL
ポリエチレン一層被覆鋼管 (JIS G 3469 P1H)		●		
ポリエチレン二層被覆鋼管 (JIS G 3469 P2S)		●	●	
配管用炭素鋼鋼管 (JIS G 3452)		●	●	
鑄鉄管 (ダクタイルおよびねずみ)				●

※溶融亜鉛めっき継手部分の外周は防食処理をしてください。

●製作範囲

品名 呼び(A)	クランプ	品名 呼び(B)	クランプ	割スリーブ
	PCCL		CL	TCL
32A×20A	●	2× $\frac{3}{4}$	●	
40A×20A	●	2×1	●	
40A×25A	●	2× $1\frac{1}{4}$	●	
		2 $\frac{1}{2}$ × $1\frac{1}{4}$	●	
		3× $\frac{3}{4}$	●	
		3×1	●	
		3× $1\frac{1}{4}$	●	
		3× $1\frac{1}{2}$		●
		3×2	●	
		4×2	●	●
		4×3		●
		6×2	●	●
		6×3		●
		*8×2	●	

*本体(ダクタイル)塗覆装:材料と表面処理が他口径と異なります。

印 スクイズクランプ

略号 SQCL



都市ガス・LPガスの埋設配管の中には、都市計画や管路の変更等に伴い、需要家へのガス供給を停止した供給管が存在します。これらの供給管は、保安の点から撤去する必要があり、その撤去には、ガスを流したまま油圧を用いて管を切断するか、切断時のガス漏れ量が少ないスクイズカッターを用いた方法が使われます。スクイズクランプはスクイズカッターで切断された供給側の管末に取り付け、ガスの漏れ止めを行うもので、シンプルな構造で抜け止め機能を併せ持つ継手です。

●適用範囲

- 1.流体：都市ガス、LPガス
- 2.圧力：0.1MPa未満
- 3.管種：配管用炭素鋼鋼管 (JIS G 3452)
樹脂被覆鋼管
(但し、スクイズ部は樹脂剥離すること)

●製作範囲 20A~50A

印 トランジションクランプ

略号 TRTCL



都市ガス埋設配管において、既設ダクタイル鑄鉄管やねずみ鑄鉄管からガス用ポリエチレン管 (PE管) の分岐取り出しには、取り出しクランプにトランジションサービスチーズをねじ込む工法が採用されてきましたが、一方で非ねじ化が強く望まれてきました。鑄鉄管用トランジションクランプは、非ねじ化に加え、全高を低く押さえて他工事からの損傷軽減を目的に、従来の取り出しクランプとトランジションサービスチーズを一体化した継手です。

●適用範囲

- 1.流体：埋設低圧都市ガス供給管
- 2.圧力：0.1MPa未満
- 3.管種：鑄鉄管 (ダクタイルおよびねずみ)

●製作範囲 100A×50A 150A×50A 100A×75A 150A×75A

印 同径活管分岐継手

略号 HOT



印同径活管分岐継手は、既設配管から同径の分岐取出しを行うとき、ご使用ください。

● 特長

- 1.パイパス配管をせず通ガス状態で施工ができます。
 - 2.施工中のガスの噴出がなく安全な作業ができます。
 - 3.工事費の低減が図れます。
- ※専用の穿孔工具、シャッター工具および防食カバーもご用意しております。

● 適用範囲

- 1.流体：都市ガス
- 2.管種：ポリエチレン一層被覆鋼管 (JIS G 3469 P1H)
ポリエチレン二層被覆鋼管 (JIS G 3469 P2S)
配管用炭素鋼鋼管 (JIS G 3452)

● 製作範囲 50A, 80A

※継手の外周は防食処理をしてください。

印 水取りカップ

略号 MCP



従来、水取り作業のための立管先端の開閉は管用テーパねじ継手によっていましたが、テーパねじで開閉を繰り返すことは、作業性、ねじの損傷等の点で適当でないため、平行ねじ継手による水取りカップを用意いたしました。

● 製作範囲 $\frac{3}{4}$ B、1B× $\frac{3}{4}$ B

印 ガス形ボルト

略号 GASBN



印ガス形ボルトは、黒心可鍛鉄に鉄よりイオン化傾向の小さいニッケルを2%添加することにより、鋳鉄管がアノード、ボルトがカソードとなりボルトを陰極防食する優れた鋳鉄管接合材料です。

● 製作範囲 (単位 mm)

20×90、20×100、20×110、20×130
20×150、22×130、24×150

印 ホースコック継手

略号 HC



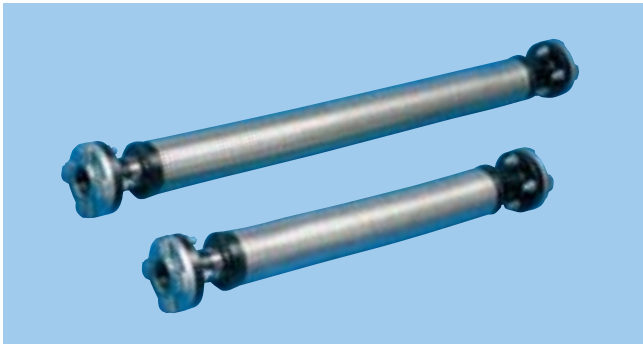
印ホースコック継手は、黒心可鍛鉄に装飾用としてニッケルクロムめっきを施した、ホースガス栓接続用の継手です。工具傷や打痕等により鉄地が露出したり、水気の多いところで使用すると、錆が発生して、装飾効果がなくなる場合があります。

● 製作範囲

品名	チー	めすおすエルボ	ロングめすおすエルボ	めすおすベント
サイズ	HCT	HCSL	HCSLL	HCMBE
1/2	●	●	●	●
1/2-70			●	
1/2-110			●	

㊦印エキスパンション継手

略号 GEX



㊦印エキスパンション継手はビル等建物のエキスパンション部のガス配管に用い、地震による変位を吸収するためのガス配管用可とう継手です。

●適用範囲

- 1.流体：都市ガス
- 2.圧力：低圧用(0.1MPa未満)、中圧用(0.3MPa未満)

●製作範囲

20A～150A

㊦印検圧プラグ

略号 GKP

略号 GKPKOG



検圧プラグ



検圧作業工具

●特長

- 1.コンパクトで高性能
コンパクト設計により、配管後の外観がスマートであり、優れた気密性能を有しています。
- 2.検圧作業時間短縮
大流量を流すことができ、かつノーブローで作業が行えますので、検圧作業の時間が短縮できます。
- 3.いたずら防止仕様
専用工具を使用しなければ検圧作業ができませんので、いたずら防止に効果的です。

●適用範囲

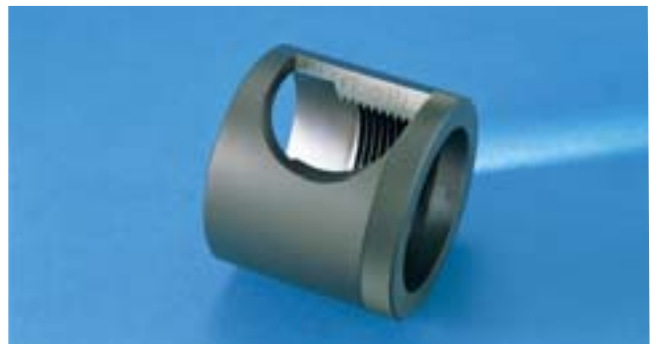
都市ガス低圧配管（15kPa以下）

●製作範囲

15A（接続ねじR $\frac{1}{2}$ ）

㊦印テーパねじゲージ

略号 GAUGE



ねじ込み配管では管への正しいねじ切りがもっとも重要な作業です。㊦印テーパねじゲージは、現場で管に切られたねじが正しいかどうかを一目で判断するためのものです。ねじ切りの開始時やチェザー交換時のねじのチェック、作業途中の定期チェックおよびねじ切り作業の教育用にご利用ください。

- 手でねじゲージを管にねじ込み、ゲージ窓部の目盛りやねじ山形状によりつぎの項目をチェックすることができます。
- ねじ径の大小
- ねじ山形状の良否
- ねじ長さの長短
- テーパねじのテーパの良否

●製作範囲

 $\frac{1}{2}$ B～4B

7 ガス配管用マレブル®バルブ/ガス埋設配管用ボールバルブ

高圧ガス取締法の適用を受ける

貯蔵設備、供給設備用



シリーズ	弁種	接続	製品略号※	製作範囲	備考
20K 高圧ガス用 設備認定 製造試験品	玉形弁	ねじこみ	M20KSDL	3/8B~2B	内ねじ
		フランジ	M20KFDL	10A~50A	
			M20KFDLO	50A~250A	外ねじ
	逆止弁	ねじこみ	M20KSCD	3/8B~2B	リフト式
		フランジ	M20KFCD	10A~50A	
			M20KFCSD	40A~200A	スイング式
	ストレーナ	ねじこみ	M20KST	3/8B~2B	50メッシュ
		フランジ	M20KFT	10A~50A	50メッシュ
			M20KFTLM	15A~25A	150メッシュ
	ボールバルブ	フランジ	BM20KF0L	15A~100A	ショート面間
BM20KF0LS			15A~25A		
BM20KFT				ストレーナ付 ボール弁	

※別途高圧ガス認定が必要な場合、製品略号の変更が必要です。

埋設配管用(低圧、中圧)



シリーズ	弁種	接続	製品略号	製作範囲	備考
10K 埋設配管用	ボールバルブ	ねじこみ	BM10KS2G	1/2B~3B	レデュースボア
		フランジ	BM10KF2G	65A~250A	
			BM10KF0G	15A~300A	フルボア
	溶接	OW1	40A~200A	重防食	
		OW2 (G)	40A~300A	重防食 (サヤ管付き)	
セクター弁	ボールバルブ	メカニカル	OSECT2	50A~300A	サヤ管、 放散管口付
低圧、中圧B PE配管用	ボールバルブ	熱融着	APE	25~100	PE導管用
			YPE	25~315	
戸建て住宅用	ボールバルブ	熱融着	HPE	25~75	PE棟外管用

メータ廻り、機器組み込み用



シリーズ	弁種	接続	製品略号	製作範囲	備考
ミニボール 2K以下 LPG用	ボールバルブ	ねじこみ	MLC1	1/2B~1B	つまみハンドル
			ML1	1/2B~2B	レバーハンドル
ミニボール 1K以下 都市ガス用	ボールバルブ	ねじこみ	MGC1	1/2B~1B	つまみハンドル
			MG1	1/4B~2B	レバーハンドル
			MGR0	3/4B~2B	レバーハンドル※
緊急遮断弁	電動ボール バルブ	フランジ	NS1SF0L	15A~100A	電動ボール弁
			S1SF0L	125A~200A	

※多重ロック付き

地上配管用(ガバナ室、タンク廻り)



シリーズ	弁種	接続	製品略号	製作範囲
10K一般用	玉形弁	ねじこみ	HM10KSDG	1/4B~3B
		フランジ	HM10KFDG	10A~80A
		ねじこみ	M10KSD	3/8B~2B
	フランジ	M10KFD	10A~50A	
M10KFD0		50A~250A		
10K 地上配管用	ボールバルブ	ねじこみ	BM10KS2L	1/2B~3B
		フランジ	BM10KF2L	65A~250A
			BM10KF0L	15A~300A

印管継手適用管種一覧表(ガス分野)

配管材料	エレクトロ フュージョン継手	PTM センブル	PC継手 (ねじ込み式)	PCM継手			PC クランプ	PCM 継手	PCM 水取器	SGMPC 継手	絶縁 PCM継手	絶縁継手 II型
				40A以下	50~80A	100A						
铸铁管		●										
中密度 ポリエチレン管	●	●		●	●	●		●				
ポリエチレン 一層被覆鋼管			●	●	●	●	●	●	●	●	●	●
ポリエチレン 二層被覆鋼管			●	●	●	●	●	●	●	●	●	●
配管用炭素鋼鋼管 白管			●	●	●	●	●	●	●	●		●
硬質塩化ビニル 被覆鋼管			●									●

●トランジション継手

配管材料	ガスメータ 継手	LPG用供給 システム継手	スライド ジョイント	ラバーシール ユニオン	屋内 突合せ継手	クロス オーバ	クランプ	割スリーブ	同径活管 分岐継手	水取り カップ	ホースコック 継手	白継手
铸铁管								●				
中密度 ポリエチレン管												
ポリエチレン 一層被覆鋼管			●				●		●			
ポリエチレン 二層被覆鋼管			●				●		●			
配管用炭素鋼鋼管 白管	●	●	●	●	●	●	●		●	●	●	●
硬質塩化ビニル 被覆鋼管	●		●							●		●

 **日立金属株式会社**
http://www.hitachi-metals.co.jp

 **日立バルブ株式会社**
http://www.hitachi-valve.co.jp/

本社 〒105-8614 東京都港区芝浦一丁目2番1号(シーパンス館)
配管機器カンパニー 継手営業部
☎(03)5765-4298 FAX(03)5765-8313

北日本支店 〒980-0021 仙台市青葉区中央一丁目6番35号(東京建物仙台ビル)
☎(022)267-0216 FAX(022)266-7891

北海道営業所 〒060-0003 札幌市中央区北三条西四丁目1番地(日本生命札幌ビル)
☎(011)221-1786(代表) FAX(011)222-4273

新潟営業所 〒950-0087 新潟市中央区東大通一丁目2番23号(北陸ビル)
☎(025)241-5421 FAX(025)243-2558

中部東海支店 〒511-8511 桑名市大福2番地
☎(0594)24-2158 FAX(0594)24-2722

桑名オフィス ☎(0594)24-2158 FAX(0594)24-2722

北陸営業所 〒939-8213 富山市黒瀬北町二丁目13番1号(イムズビル)
☎(076)420-2881(代表) FAX(076)491-5201

静岡営業所 〒422-8067 静岡市駿河区南町18番1号(サウスポット静岡)
☎(054)202-1580(代表) FAX(054)202-1588

関西支店 〒541-0041 大阪市中央区北浜三丁目5番29号(日生淀屋橋ビル)
☎(06)6203-9704 FAX(06)6202-0730

中国支店 〒730-0013 広島市中区八丁堀16番11号(日本生命広島第二ビル)
☎(082)221-4486(代表) FAX(082)221-4488

九州支店 〒812-0013 福岡市博多区博多駅東一丁目9番11号(大成博多駅東ビル)
☎(092)432-8603 FAX(092)451-8620

本社 〒510-8102 三重県三重郡朝日町小向200番地
☎(059)377-4711(代表) FAX(059)377-2714

東京支店 〒104-0031 東京都中央区京橋三丁目14番6号(斉藤ビル)
☎(03)5524-3661~3 FAX(03)5524-3665

北海道営業所 〒060-0003 札幌市中央区北三条西四丁目1番地(日本生命札幌ビル 日立金属内)
☎(011)221-1786 FAX(011)222-4273

中部支店 〒510-8102 三重県三重郡朝日町小向200番地
☎(059)374-4719 FAX(059)377-4721

東海営業所 〒422-8067 静岡市駿河区南町18番1号(サウスポット静岡 日立金属内)
☎(054)202-1585 FAX(054)202-1588

北陸営業所 〒939-8213 富山市黒瀬北町二丁目13番1号(イムズビル 日立金属内)
☎(076)420-2881 FAX(076)491-5201

関西支店 〒541-0041 大阪市中央区北浜三丁目5番29号(日生淀屋橋ビル 日立金属内)
☎(06)6203-9707 FAX(06)6203-2209

中国支店 〒730-0013 広島市中区八丁堀16番11号(日本生命広島第二ビル 日立金属内)
☎(082)221-4476 FAX(082)221-4488

九州支店 〒812-0013 福岡市博多区博多駅東一丁目9番11号(大成博多駅東ビル 日立金属内)
☎(092)432-8608 FAX(092)451-2495

- ・本カタログの掲載内容は2011年10月現在のものです。
- ・本カタログに掲載の商品は仕様、外観などを予告なく変更することがあります。
- ・本カタログに掲載してある商品の色は、印刷の関係上、実際と若干異なる場合があります。
- ・本カタログの掲載内容は、すべて当社に著作権の存するものです。無断の複製は固くお断りします。
- ・ご不明な点は、お近くの上記支店・営業所にお問い合わせください。
- ・印は日立金属の登録商標です。
- ・誤った使用方法、取扱上の不注意や風水害、地震、雷などの天災および火災、公害(特殊環境)、塩害、戦争、テロなどの不可抗力、その他当社責任と認められない損害には、当社は一切責任を負いません。

本カタログ記載の住所、連絡先は2011年10月現在のものです。
変更になる場合もございますので、お電話やファクシミリが繋がらない場合は、
お手数ですが、下記までご連絡をお願い申し上げます。
日立金属株式会社 コミュニケーション室 Tel. (03)5765-4076 ☎ 0800-500-5055 Fax. (03)5765-8312
E-mail: hmcc@hitachi-metals.co.jp

カタログ番号 **HL-K137-U**
2011年10月作成 (M - MT3)

