 印
絶縁継手Ⅱ型
ガス配管の腐食防止に!!



はじめに

印絶縁継手Ⅱ型は、ガス配管に使用しコンクリートと土壌との間で形成される電位差に起因する腐食を防止する目的で開発された、管路を電氣的に絶縁する継手です。

特長

1.高い絶縁抵抗

電気絶縁抵抗は、10MΩ以上あります。

2.コンパクト設計

徹底したコンパクト設計により、継手の外径は、JIS B 2301 ねじ込み継手とほぼ同径で他の継手との調和がとれ、配管後の外観はスマートです。

3.優れた耐火災性

万一、火災が発生して絶縁継手Ⅱ型が高温に加熱されても、ガス漏れは少量に抑えられます。

4.優れた耐湿・耐水性

吸水性が低く体積抵抗率の高い絶縁材を使用しています。

5.豊富な品揃え

ソケット形の他にエルボ形も取り揃えております。またプレコートタイプ(PC-KZS、PC-KZL)もございますので、外面樹脂被覆鋼管にもご使用いただけます。

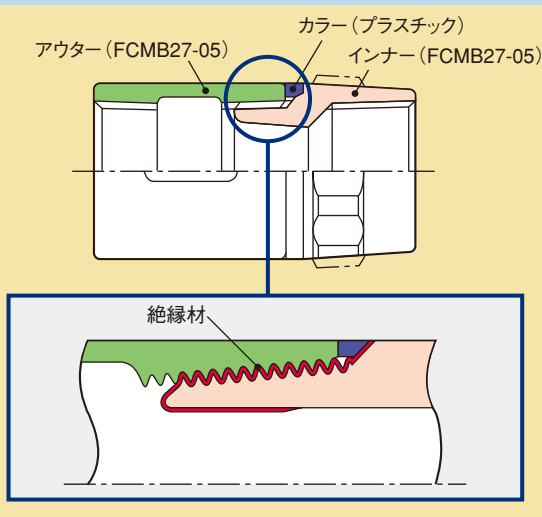
適用範囲

流体:都市ガス、LPガス

圧力:低圧(0.1MPa未満)

用途:露出配管、埋設配管(プレコートタイプに限る)

構造



使用上のご注意

警告	誤った使用をした場合、死亡を含む重大な人的被害が発生する可能性があります。
注意	誤った使用をした場合、人的被害や物的損害の発生する可能性があります。

●施工場所に関するご注意

- 警告 内圧0.1MPa未満の都市ガスおよびLPガスの低圧配管専用継手です。他の用途に使用した場合、ガス漏れ他重大事故につながる恐れがありますので使用しないでください。
- 警告 加熱される恐れのある場所、衝撃を受ける恐れのある場所では使用しないでください。継手が損傷し、ガス漏れの原因になります。
- 注意 KZSおよびKZLは直射日光が当たる場所では使用しないでください。カラーが損傷し、絶縁性能が低下する恐れがあります。PC-KZSまたはPC-KZLをご使用ください。
- 注意 KZSおよびKZLは直接雨が当たる場所では使用しないでください。絶縁性能が低下します。PC-KZSまたはPC-KZLをご使用ください。やむを得ずKZSまたはKZLをご使用する場合には、継手外面に直接雨がかからないように、防食テープ巻きつけなど適切な処置を施してください。
- 警告 KZSおよびKZLは土中埋設部には使用しないでください。絶縁性能が失われ、さらに腐食によりガス漏れの原因になります。PC-KZSまたはPC-KZLをご使用ください。
- 警告 工業用の高電圧での漏電電流など、高電圧がかかるおそれのある場所では使用しないでください。絶縁性能の低下や、ガス漏れの原因となります。

●施工方法に関するご注意

- 注意 KZSおよびKZLのカラーにはパイプレンチ等の工具をかけないでください。カラーが損傷し、絶縁性能が低下する恐れがあります。
- 警告 アウターとインナーとの間にねじり力を加わえないでください。継手が破損し、ガス漏れの原因になります。ねじ込み時はアウターまたはインナーどちらか一方の接続する側の金属部外面のみにパイプレンチ等の工具をかけて施工してください。
- 注意 内面に水分を付着させないでください。絶縁性能が低下する恐れがあります。

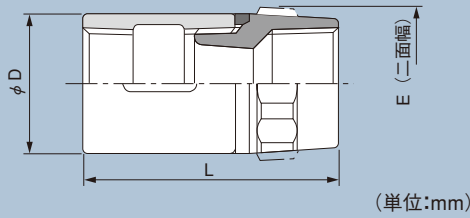
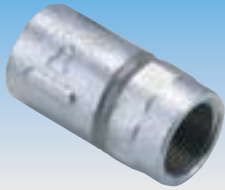
●保管・取扱いに関するご注意

- 注意 直射日光、水気のない屋内で保管してください。絶縁性能が低下する恐れがあります。
- 警告 高温(40℃以上)になる場所や腐食環境で保管しないでください。絶縁性能の低下やガス漏れの原因となります。
- 警告 落下など、強い衝撃を加えないでください。絶縁性能の低下やガス漏れの原因となります。

■ 品種・サイズ

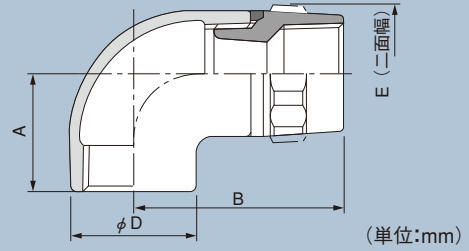
(注) 両端接続部は管用テーパねじ(JIS B 0203)となっております。

KZS (露出配管専用)



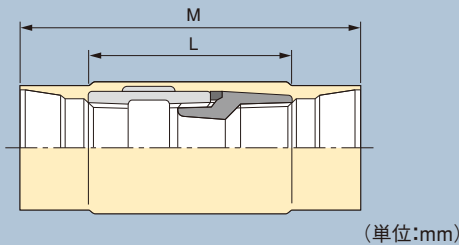
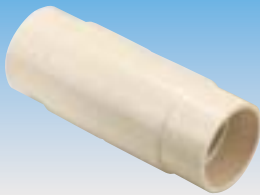
呼び(B)	全長L	胴径D	二面幅E
1/2	57	27	27
3/4	64.5	33	33
1	75	41	41
1 1/4	82.5	50	50
1 1/2	89.5	56	56
2	98	69	69
2 1/2	119	91	91
3	126	105	107
4	143	133	133

KZL (露出配管専用)



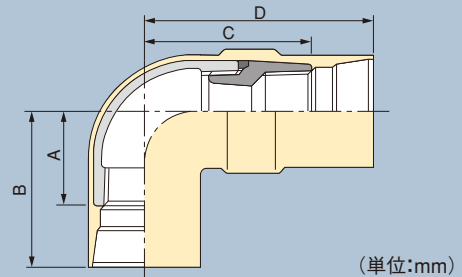
呼び(B)	中心から端面までの距離		胴径Dおよび二面幅E
	A	B	
1/2	27	49	27
3/4	32	56.5	33
1	38	68	41
1 1/4	46	78.5	50
1 1/2	48	82.5	56
2	57	95	69

PC-KZS (プレコートタイプ)



呼び径(A)	継手全長L	ライニング全長M
15	57	103
20	64.5	110
25	75	130
32	82.5	138
40	89.5	146
50	98	155
80	126	192

PC-KZL (プレコートタイプ)



呼び径(A)	中心から端面までの距離			
	A	B	C	D
15	27	47	49	73
20	32	52	56.5	81
25	38	63	68	96
32	46	71	78.5	106
40	48	73	82.5	112
50	57	85	95	126

日立金属株式会社

<http://www.hitachi-metals.co.jp>

本社	〒105-8614 東京都港区芝浦一丁目2番1号(シーバンスN館) 配管機器カンパニー 継手営業部 ☎(03) 5765-4298 FAX(03) 5765-8313
北日本支店	〒980-0021 仙台市青葉区中央二丁目10番30号(仙台明芳ビル) ☎(022) 267-0216 FAX(022) 266-7891
北海道営業所	〒060-0003 札幌市中央区北三条西四丁目1番地(日本生命札幌ビル) ☎(011) 221-1786(代表) FAX(011) 222-4273
新潟営業所	〒950-0087 新潟市中央区東大通一丁目2番23号(北陸ビル) ☎(025) 241-5421 FAX(025) 243-2558
中部東海支店 桑名オフィス	〒511-8511 桑名市大福2番地 ☎(0594) 24-2158 FAX(0594) 24-2722
北陸営業所	〒939-8213 富山市黒瀬北町二丁目13番1号(イムズビル) ☎(076) 420-2881 FAX(076) 491-5201
静岡営業所	〒422-8067 静岡市駿河区南町18番1号(サウスボット静岡) ☎(054) 202-1580(代表) FAX(054) 202-1588
関西支店	〒541-0041 大阪市中央区北浜三丁目5番29号(日生淀屋橋ビル) ☎(06) 6203-9704 FAX(06) 6202-0730
中国支店	〒730-0013 広島市中区八丁堀16番11号(日本生命広島第二ビル) ☎(082) 221-4486(代表) FAX(082) 221-4488
九州支店	〒812-0013 福岡市博多区博多駅東一丁目9番11号(大成博多駅東ビル) ☎(092) 432-8603 FAX(092) 451-8620

本カタログ記載の住所、連絡先は2011年2月現在のものです。

変更になる場合もございますので、お電話やファクシミリが繋がらない場合は、お手数ですが、下記までご連絡をお願い申し上げます。

日立金属株式会社 コミュニケーション室 Tel. (03) 5765-4076 ☎ 0800-500-5055 Fax. (03) 5765-8312
E-mail : hmcc@hitachi-metals.co.jp

- ・本カタログの掲載内容は2011年2月現在のものです。
- ・本カタログに掲載の商品は仕様、外観などを予告なく変更することがあります。
- ・本カタログに掲載してある商品の色は、印刷の関係上、実際と若干異なる場合があります。
- ・本カタログの掲載内容は、すべて当社に著作権の存するものです。無断の複製は固くお断りします。
- ・ご不明な点は、上記支店・営業所にお問い合わせください。
- ・☎は日立金属の登録商標です。
- ・誤った使用方法、取扱上の不注意や風水害、地震、雷などの天災および火災、公害(特殊環境)、塩害、戦争、テロなどの不可抗力、その他当社責任と認められない損害には、当社は一切責任を負いません。

取扱店